



AMARRADORES SIETE

5ª CO-2-1-13

Aplicaciones:

Amarre en muelles comerciales, carga de mercancías y lanzamiento de cercos

Applications:

It is used to moore in comercial docks, load and upload cargos and laying out of barriers

Características principales:

Arqueo Bruto 8,66 TRB
Eslora Total 9,00 m
Manga 2,80 m
Puntal 1,50 m
Calado 1,20 m

Main characteristics:

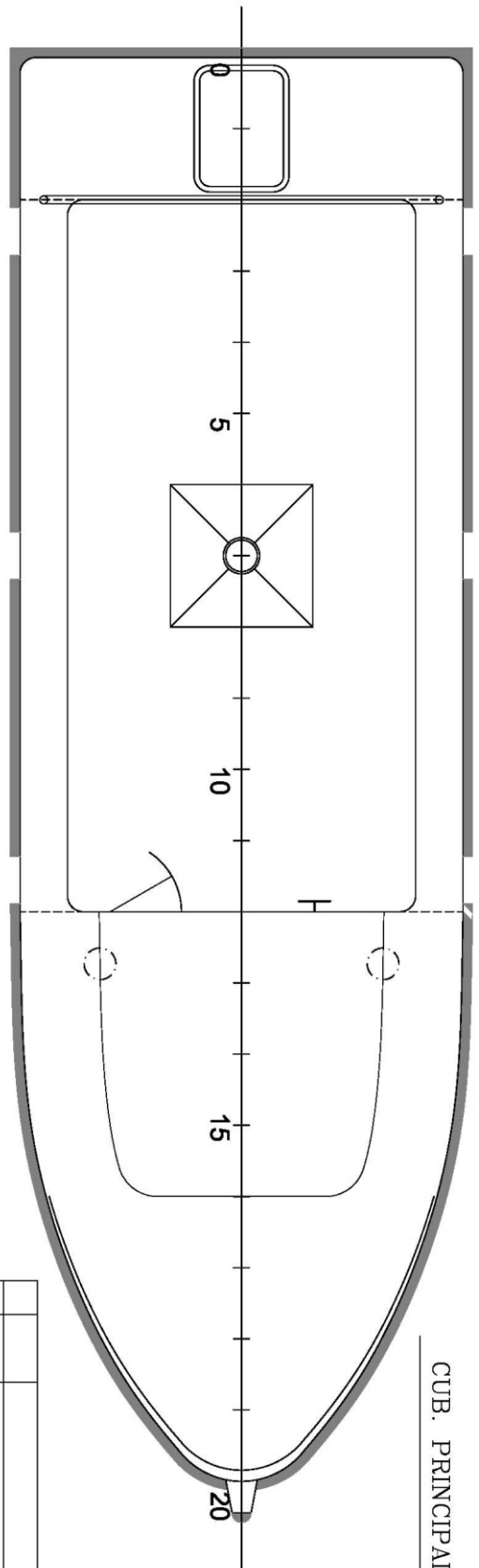
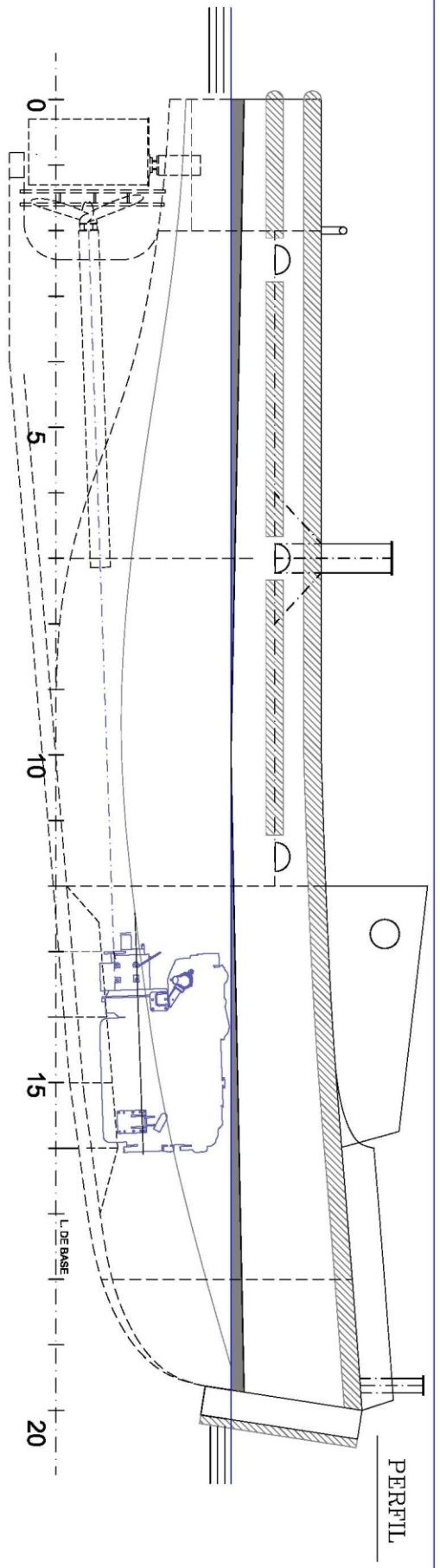
Gross Register 8,66 TRB
Length A.O. 9,00 m
Breadht 2,80 m
Depth 1,50 m
Draught 1,20 m

Propulsión:

Motor DOOSAN
Tipo L066TIH
Potencia 132,35 KW

Propulsion:

Engine DOOSAN
Type L066TIH
Power 132,35 KW



CARACTERISTICAS PRINCIPALES

ESLORA TOTAL 9,00 MTS.
 ESLORA DE ESCANTILLONADO 8,54 MTS.
 MANGA DE TRAZADO 2,80 "
 PUNTAL DE TRAZADO 1,50/1,80 "
 CALADO DE TRAZADO 1,20 "

CUB. PRINCIPAL

REV.	FECHA	OBSERVACIONES



ASTILLEROS JOSE VALIÑA, S.A.
 L.A. CORUÑA - SPAIN

Proyecto nº VA - 285	LANCHA PORTUARIA	nº de Bocas 1
Plano nº P-VI-285/01		
Fecha: 1/30	DISPOSICION GENERAL	Dominio
Dibujado O.M.P.T.	Aprobado	Fecha
Calculado	archivado	1a. Consulta
Comprobado	El Ingeniero	ABRIL 2013

Este plano es propiedad de Astilleros Jose Valiña, S.A.
 Queda prohibida su reproducción total o parcial sin permiso expreso de esta entidad